

# LIITE VALMENTAJILLE

---

EVERYTHING **DiSC**  
WORKPLACE®

ASSESSMENT TO ACTION.

**Mikael Olamo**

22.08.2013

Tämän raportin on tuottanut:

Your Company  
123 Main Street  
Smithville, MN 54321  
612-123-9876  
[www.yourcompany.com](http://www.yourcompany.com)



**Your Company**  
**LOGO HERE**

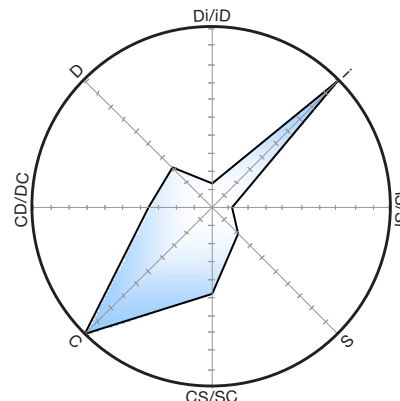
*Laatinut Wiley*



Mikael on saanut Everything DiSC<sup>®</sup> -pisteen ja väritetyn alueen, jotka kuvastavat hänen DiSC<sup>®</sup>-tyyliään pähkinänkuoressa. Tässä liitteessä annetaan eväät niiden syvällisempään tulkintaan.

## 1) Mikael ja DiSC<sup>®</sup>-asteikot

Mikael on saanut vastaustensa perusteella oikealla näkyvän sateenvarjokaavion, joka kuvastaa hänen tulostaan **kahdeksalla DiSC-asteikolla**. Näiden tulosten perusteella on luotu algoritmi, joka laskee hänen DiSC-tyylinsä sekä hänen pisteensä sijainnin. Mitä lähempänä kukin piste on ympyrän reunaa, sitä korkeamman tuloksen Mikael on saanut kyseisellä asteikolla. Lisätietoa asteikoista on saatavilla Everything DiSC -tutkimusraportista.



## 2) Mikael ja DiSC<sup>®</sup>-tyyli C – odottamattomat piirteet

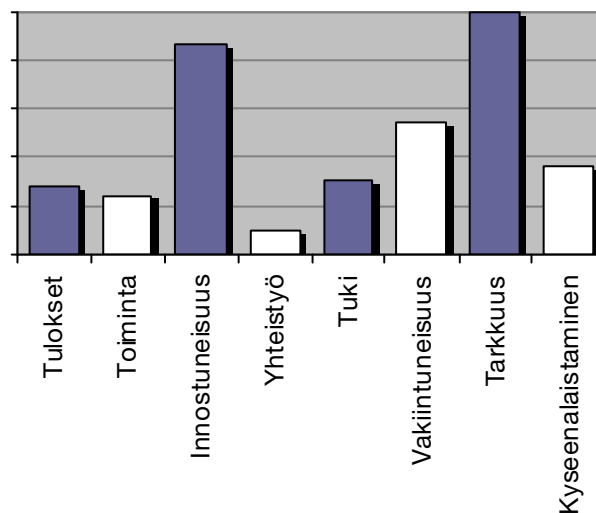
Mikael on antanut seuraavissa kohdissa vastauksen, joka ei ole yhdenmukainen hänen C-tyylinsä kanssa. Sulkeissa näkyy kussakin kohdassa annettu vastaus viisiportaisella asteikolla.

Olen erittäin ulospäinsuuntautunut (5)  
Olen eloisa (5)  
Tuon mukana paljon energiaa (5)  
Ystävystyn helposti (5)  
Olen sosiaalinen (4)

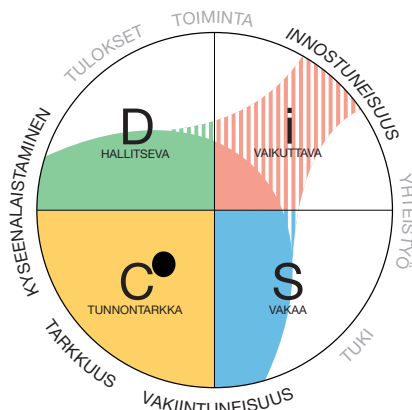
Olen yksi ulospäinsuuntauneimmista ihmisistä, joita tunnen (5)  
Olen hyvin innostunut (5)  
Minulla on tapana tuoda piristystä asioihin (5)  
Olen hyvin puhelias (4)  
Ihmiset kuvailevat minua hauskanpidon ystäväksi (4)

## 3) Mikael ja prioriteettien ala-asteikot

Everything DiSC Workplace<sup>®</sup> -mallissa on kahdeksan prioriteettia. Niiden ala-asteikkoa käytetään määrittämään, onko henkilöllä yksi tai useampi ylimääräinen prioriteetti. Oheisen DiSC-kuvaajan väritetty alue kertoo, että Mikael omaa **neljä prioriteettia**. Seuraavat prioriteetit ovat tyypillisiä hänen C-tyylilleen: Vakiintuneisuus, Tarkkuus ja Kyseenalaistaminen. Niiden lisäksi hänellä on ylimääräinen, raidoin osoitettu prioriteetti: Innostuneisuus.



Yllä oleva pylväskaavio osoittaa, millaisen tuloksen Mikael on saanut **kahdeksalla prioriteettiasteikolla**. Niitä käytettiin määrittämään hänen ylimääräinen prioriteettinsa.



## Määritelmät

**DiSC<sup>®</sup>-asteikot:** Everything DiSC<sup>®</sup> -perusarvioinnin kutakin kohtaa vastaa yksi kahdeksasta DiSC-asteikosta, D, Di/iD, i, iS/Si, S, SC/CS, C sekä CD/DC. Vastaajat saavat tuloksen jokaisella asteikolla, ja näiden tulosten perusteella määritetään heidän DiSC-tyyliinsä sekä heidän pisteensä sijainti. Algoritmimme punnitsee asteikkotulokset ja määrittää sopivimman DiSC-tyylin: D, Di, iD, i, iS, Si, S, SC, CS, C, CD tai DC.

**Odottamattomat kohdat:** Nämä ovat arvioinnin sellaisia kohtia, joissa vastaaja on vastannut hänen DiSC-tyylilleen epätavallisella tavalla. On odottamatonta, jos esimerkiksi D-tyylin henkilö antaa S-tyylille tyyppillisen vastauksen jossakin arvioinnin kohdassa. Vastaavasti on odottamatonta, jos sama henkilö arvioi D-tyylille ominaisen kohdan häntä huonosti kuvaavaksi. Kerromme näistä kohdista lisätiedoissa, jotta sinun on helpompi ymmärtää ne hienovaraiset tavat, joilla vastaajan taipumukset saattavat poiketa hänen DiSC-tyylilleen tyyppillisestä käyttäytymisestä.

**Prioriteetit:** Kuhunkin DiSC-tyyliin liittyy kolme prioriteettia, jotka näkyvät ympyräkuviun ympärillä. Vastaajat näkevät aina lihavoituina heidän DiSC-tyyliinsä liittyvät kolme prioriteettia riippumatta heidän ala-asteikkokohtaisesta tuloksestaan.

**Prioriteettien ala-asteikot:** Vaikka kaikki Everything DiSC -sovellukset perustuvat samaan DiSC-perusarviointiin, kullakin sovelluksella on yksinomaan sille ominaisia ylimääräisiä arviointiperusteita. Näiden perusteiden avulla määritetään sovelluskohtaiset prioriteettiasteikot, jotka puolestaan kertovat, onko vastaajalla ylimääräisiä prioriteetteja. On mahdollista, että vastaajalla on korkea tulos jonkin sovelluksen yksittäisen prioriteetin ala-asteikolla, muttei toisen.

**Ylimääräiset prioriteetit:** Kullekin vastaajalle määritetään aina kolme hänen DiSC-tyyliinsä liittyvää prioriteettia. Jos vastaajalla on kuitenkin korkea tulos yhdellä tai kahdella muulla prioriteettien ala-asteikolla, hänelle määritetään kyseiset yksi tai kaksi ylimääräistä prioriteettia. Ylimääräisillä prioriteeteilla ei ole ratkaisevaa merkitystä; neljä tai viisi prioriteettia ei ole kolmea parempi. Ylimääräiset prioriteetit, jotka osoitetaan DiSC-kuvaajassa lihavoituina ja kursivoituina raidallisella väritetyllä alueella, auttavat yksinkertaisesti antamaan tarkemman kuvan vastaajan DiSC-tyylistä.

## Usein kysytyjä kysymyksiä

**K:** Mitä eroa on sivun kaksi pylväskaaviolla ja sateenvarjokaaviolla?

**V:** Sivun 2 pylväskaavio osoittaa prioriteettikohtaiset tulokset, jotka ovat sidoksissa suorittamaasi Everything DiSC<sup>®</sup> -ohjelmaan. Sateenvarjokaavio perustuu kahdeksan DiSC-asteikon tuloksiin, ja ne ovat yhteisiä kaikille ohjelmille.

**K:** Onko mahdollista, että prioriteettini on väritetyllä alueella, vaikkei se ole sijoittunut kovin korkealle pylväskaaviossa?

**V:** Kyllä; pistettäsi lähimpänä olevat kolme prioriteettia ovat aina väritetyllä alueella riippumatta siitä, kuinka korkeita niitä vastaavat pylväät ovat. Kyseiset kolme prioriteettia ovat teoreettisesti sidoksissa DiSC-tyyliisi.

**K:** Osa-aluekohtaisissa tuloksissa oleva odottamaton piirre on korkeampi kuin DiSC-tyylini mukaiset prioriteetit. Vaikuttaako se pisteeni sijaintiin?

**V:** Ei; pisteesi sijainnin määrittävät ainoastaan kahdeksalla DiSC-asteikolla saamasi tulokset. Prioriteettien ala-asteikkoja käytetään vain selvittämään, onko sinulla ylimääräinen prioriteetti.

**K:** Onko mahdollista, että odottamattomissa piirteissä on listattu sekä korkeita että matalia pisteitä saaneita kohtia?

**V:** Kyllä. Odottamattomat piirteet voivat sisältää korkeita pisteitä saaneita kohtia, jotka ovat tyyppisesti matalia sinun tyylisellesi ihmiselle, ja päinvastoin.